

Genomföring i D-serien

för konstruktioner av betong
och massivträ



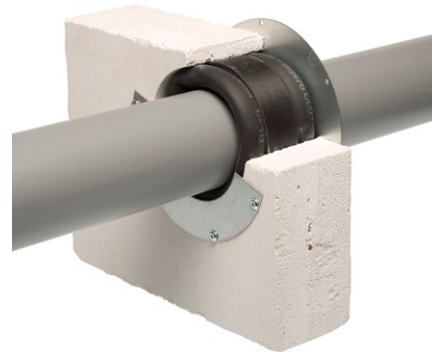
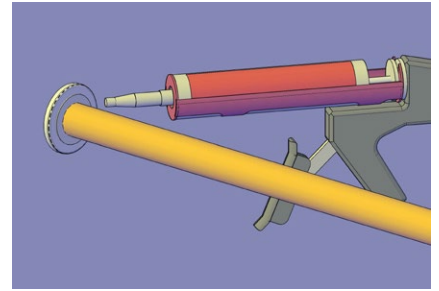
**Kan snabbt monteras
i ett färdigt borrarat hål**



D-serien

En mångsidigt användbar färdig brandavskiljning som ska eftermonteras i betong- och massivträkonstruktioner

- Lämplig för rör, kablar och kabelbuntar
- Borra ett hål av rätt storlek och montera genomföringen på plats. Det går lätt och snabbt.
- Resultatet blir snyggt och inga övriga brandavskiljning arbete behövs
- Genomföringen fungerar tilltäppt även som tillfällig brandavskiljning och brandavskiljande ursparing
- Brandklass beroende på konstruktionen EI30-120



Genomföring (diameter)	Borrhålet	Strömningsrörets / kabelbuntens diameter
D42	42 mm	10 - 23 mm
D62	62 mm	24 - 43 mm
D92	92 mm	44 - 64 mm
D105	105 mm	ca 75 mm
D140	140 mm	ca 110 mm

Lufttätthet

Produkt	Konstruktion	Luftläckage vid 50 Pa tryckskillnad, n_{50}
D42/D62/D92	Betong Lättvägg + gipsskiva	0 l/min
D140	Betong	0,098 l/min

Luftljudisolering

Produkt	Konstruktion	R_w (dB)
D42/D62/D92	Betong Lättvägg + gipsskiva	63 - 64 66
D140	Betong Lättvägg + gipsskiva	65 63
Påverkning till luftljudisolering	D42/D62/D92 D140	-1 - -2 -5

Sewatek Oy

Sepäntie 4, 07230 Monninkylä, Finland | www.sewatek.se
tfn +358 19 687 7080 | fax. +358 19 425 2156