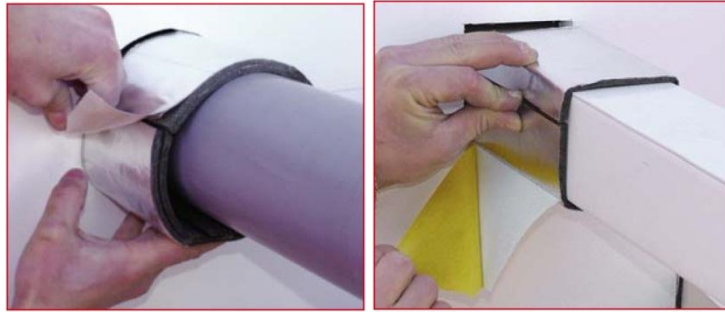


Monteringsanvisning FIROBLOK®



1
Mät djupet på hålet och markera detta på manschetten.



2
Kapa manschetten med en vass kniv



3
Lyft den självhäftande tejpens för att se den markerade linjen



4
Skär längs med linjen med en vass kniv för att öppna manschetten



5
Kontrollera att manschetten passar runt röret och passa in i hålet.



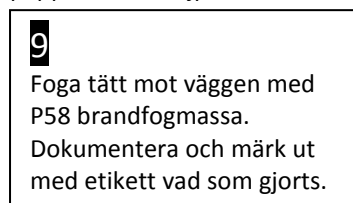
6
Håll på plats och ta bort skyddspapperet från tejpens



7
Förslut tejpens



8
Tryck in rör med omslag i väggen



9
Foga tätt mot väggen med P58 brandfogmassa. Dokumentera och märk ut med etikett vad som gjorts.