

Bildserien visar montering av ventil under stående panel. FB Luftspaltsventil kan även användas i många andra lösningar.

FB Luftspaltsventil:

Monteras med grafitremsan nedåt
Ventilen får inte böjas eller bucklas
Monteras tätt intill varandra vid skarvar

1



Vägg klar med anläggstyta.

2



Fäst med skruv, 2-3 / meter

3



Monteras kant mot kant. Täta med Rockwool eller liknande i hörnen

4



Minst 50 mm till spikreglar över och under

5



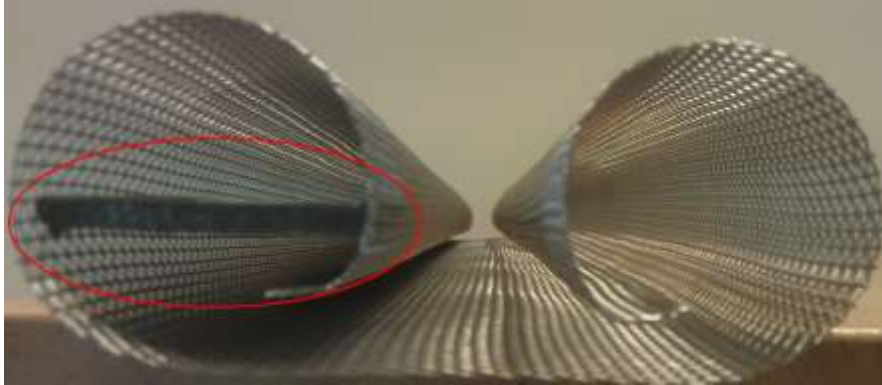
Ventil kapas med kapsåg

6

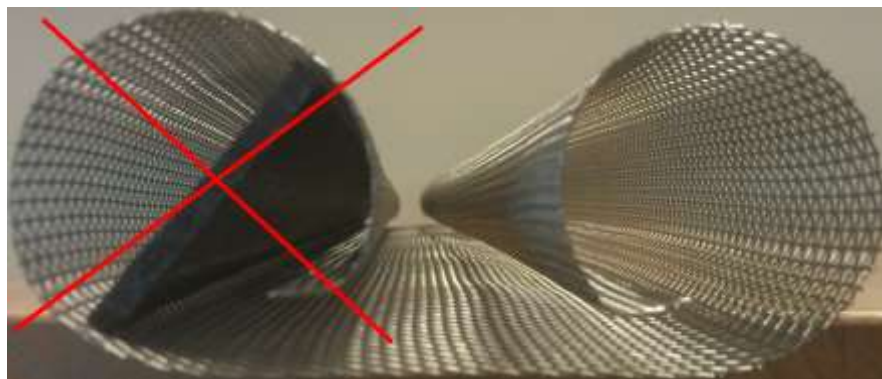


Luftspalter tätas med Rockwool eller Brandfogs-kum

Observera följande vid montering av FB Luftspaltsventil



Se till att grafitremsan ligger vågrätt mot baksidan av luftspaltsventilen. Röret innehållande grafitremsan skall placeras utåt (mot det håll en eventuell brand kommer)



Felaktig placering av grafitremsan förhindrar korrekt luftflöde genom ventilen

Luftspaltsventilen skall ha stadiga anläggningsytor på båda sidor så att luften inte kan passera på sidan av.

OBS!
Hela konstruktionen runt FB ventilen skall ha samma brandklass för att få ett fullgott skydd!

